



RAVIÏS DE VOUS RENCONTRER

.....

Bienvenue! Ce guide contient les informations essentielles concernant PrXIIDRA^{MD}, des gouttes ophtalmiques sur ordonnance pour traiter les signes et symptômes de sécheresse oculaire.

.....

BAUSCH+LOMB



JETEZ UN COUP D'ŒIL À L'INTÉRIEUR

QU'EST-CE QUE LA SÉCHERESSE OCULAIRE?	4
PRENDRE XIIDRA ^{MD}	6
COMMENT UTILISER XIIDRA ^{MD}	8
RENSEIGNEMENTS IMPORTANTS SUR L'UTILISATION SÉCURITAIRE	11

QU'EST-CE QUE LA SÉCHERESSE OCULAIRE?

La sécheresse oculaire survient lorsque vos yeux ne produisent pas assez de larmes, ou lorsque les larmes sont anormales. Avec la sécheresse des yeux, survient parfois l'inflammation.

POURQUOI M'A T-ON PRESCRIT XIIDRA^{MD}?

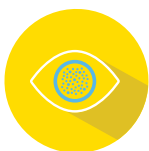
Les gouttes Xiidra^{MD} servent à traiter les signes et symptômes de sécheresse oculaire. Xiidra^{MD} agit en bloquant l'interaction entre deux types de protéines susceptibles de déclencher l'inflammation associée à la sécheresse oculaire.

SYMPTÔMES COURANTS

Les symptômes courants de sécheresse oculaire sont :



Sécheresse



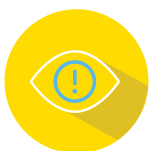
Sensation
de sable dans
les yeux



Picotements



Brûlure



Irritation et
inconfort



Fatigue
oculaire



Vision
brouillée
occasionnelle



Larmoiement

PRENDRE XIIDRA^{MD}

.....

Avec Xiidra^{MD}, les symptômes de sécheresse oculaire pourraient être soulagés en à peine 2 semaines chez certains patients.

.....



CONSEIL UTILE!

Il est important de continuer à utiliser les gouttes Xiidra^{MD} chaque jour.

Prenez Xiidra^{MD} juste avant de vous brosser les dents le matin et le soir. Cela vous rappellera de le prendre, et pourrait aussi camoufler le goût déplaisant.

DOSE

Deux fois par jour, tous les jours

Appliquez une goutte de Xiidra^{MD} dans chaque œil, deux fois par jour, à intervalle de 12 heures.



Chaque fiole de Xiidra^{MD} contient suffisamment de médicament pour traiter les deux yeux une fois, vous utiliserez donc deux fioles par jour. (Chaque fiole contient un peu plus de solution, au cas où la goutte tomberait à côté de l'œil.)



Utilisez Xiidra^{MD} immédiatement après avoir ouvert la fiole. Une fois que Xiidra^{MD} est appliqué dans les deux yeux, jetez la fiole à usage unique et toute solution inutilisée. Ne la conservez pas pour plus tard.

LENTILLES CORNÉENNES

Retirez-les avant d'utiliser Xiidra^{MD}, puis attendez au moins 15 minutes avant de les remettre.

DOSE OUBLIÉE

Si vous oubliez une dose, ne vous inquiétez pas. Prenez-la dès que vous vous en rendez compte. Si c'est presque l'heure de votre prochaine dose, sautez la dose oubliée et utilisez la dose suivante à l'heure prévue.

EFFETS INDÉSIRABLES COURANTS

Les effets indésirables que vous pourriez manifester à l'usage de Xiidra^{MD} sont irritation de l'œil, la douleur oculaire ou vision brouillée à l'application des gouttes dans les yeux et goût inhabituel.

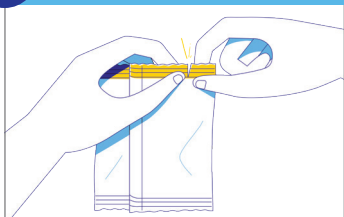
Signalez à votre professionnel de la santé tout effet secondaire que vous manifestez. Voir la page 11 pour d'autres renseignements sur la sécurité d'emploi.

COMMENT UTILISER

XIIDRA^{MD}

1

SORTEZ-LE !



- Sortez un sachet d'aluminium de la boîte de Xiidra^{MD}
- Ouvrez le sachet et en sortez la bande de fioles à usage unique

2

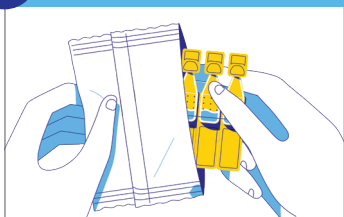
PRENEZ-EN UN SEUL



- Détachez 1 fiole de la bande

3

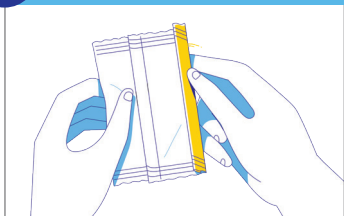
**BONNE NUIT,
LES AUTRES FIOLES**



- Remettez les autres fioles dans le sachet

4

ABRILLEZ-LES



- Repliez le bord du sachet pour le fermer

5

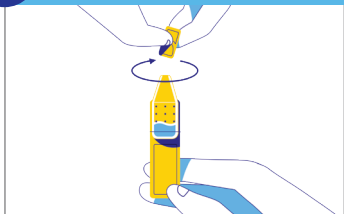
TOC, TOC, TOC...



- Tenez la fiole en position verticale
- Tapotez le haut de la fiole jusqu'à ce que toute la solution soit au bas de la fiole

6

...PUIS TOURNEZ LE CAPUCHON



- Tournez la languette pour ouvrir le contenant
- Assurez-vous que l'extrémité de la fiole à usage unique ne touche à rien (afin d'éviter toute contamination)

7

PENCHEZ LA TÊTE VERS L'ARRIÈRE



- Si vous êtes incapable de pencher la tête, allongez-vous

8

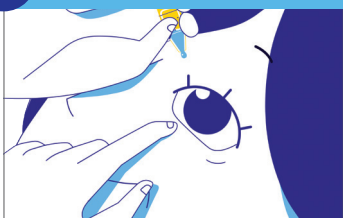
REGARDEZ AU CIEL



- Tirez doucement votre paupière inférieure vers le bas et regardez vers le haut

9**PRÊT POUR VOTRE GROS PLAN**

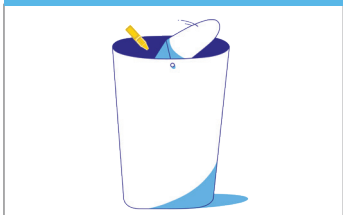
- Placez l'extrémité de la fiole près de l'oeil, sans qu'elle entre en contact avec celui-ci

10**PRESSER LE CITRON**

- Pressez légèrement sur la fiole
- Laissez 1 goutte tomber dans l'espace entre votre paupière inférieure et votre oeil
- Si une goutte tombe à côté de l'oeil, ne vous inquiétez pas, essayez à nouveau

11**AU TOUR DE L'AUTRE OEIL**

- Répétez les étapes 7 à 10 pour l'autre oeil
- Chaque fiole renferme assez de Xiidra^{MD} pour les deux yeux

UNE AUTRE CHOSE

- Après avoir appliqué 1 goutte dans les deux yeux, jetez la fiole ouvert et tout produit qu'elle contient
- Si vous portez des lentilles cornéennes (verres de contact), attendez au moins 15 minutes avant de les remettre

RENSEIGNEMENTS IMPORTANTS SUR L'UTILISATION SÉCURITAIRE DE XIIDRA^{MD}

Parlez à votre spécialiste des soins de la vue ou à un autre professionnel de la santé

Parlez de tous vos états de santé, y compris si :

- Vous êtes enceinte ou planifiez l'être
- Vous allaitez ou planifiez allaiter

Autres mises en garde à connaître :

- Xiidra^{MD} peut temporairement brouiller votre vision quand vous mettez les gouttes. Si votre vue est brouillée, attendez que votre vision redevienne normale pour conduire ou utiliser une machine.

Effets indésirables possibles liés à Xiidra^{MD}

Les effets indésirables les plus fréquents sont :

- Irritation de l'œil, douleur dans l'œil et/ou réaction de l'œil lors de l'application des gouttes dans les yeux
- Goût déplaisant

Les autres effets indésirables courants sont :

- Vision brouillée
- Larmoieement accru
- Démangeaisons dans les yeux
- Mal de tête
- Sensibilité à la lumière
- Rougeur des yeux

Arrêtez de prendre Xiidra^{MD} et consultez immédiatement un médecin si vous présentez des symptômes de réaction allergique tels que :

- Difficulté à respirer ou à avaler
- Enflure de la langue, des lèvres ou du visage
- Éruption cutanée, démangeaisons et urticaire

Si vous présentez un effet secondaire qui n'est pas mentionné ici ou que celui-ci s'aggrave au point de perturber vos activités quotidiennes, dites-le à votre professionnel de la santé.

Pour plus d'information sur Xiidra^{MD} :

- Consultez votre professionnel de la santé
- Consultez la notice [Renseignements pour les patients sur le médicament](#) incluse dans chaque boîte de Xiidra^{MD}



BAUSCH + LOMB

Bausch + Lomb Corporation

520 Applewood Crescent
Vaughan, ON, L4K 4B4

| www.bausch.ca
| T: 1-888-459-5000

XDR.0002.CA.23-FR

XIIDRA^{MD} est une marque déposée de Novartis AG
utilisée sous licence par Bausch + Lomb Corporation.

© 2024 Bausch + Lomb Corporation. Tous droits réservés.

